



<https://reurl.cc/0EWppA>

0327

會議資料下載
連結

桃園市營建工程 專區執行道路洗街暨 環境衛生認養說明會



桃園市政府環境保護局
Department of Environmental Protection, Taoyuan

中華民國 112 年 3 月 27 日

簡報大綱

「01」 緣起

「02」 現況環境問題

「03」 相關法規

「04」 道路認養作業

「05」 預期效益及願景

緣起

緣起

環境負荷大、關注度高

議員關切

青埔
重劃

中路、
小檜溪

A7
重劃

超過500處工程

稽查告發

陳情案件

污染排放

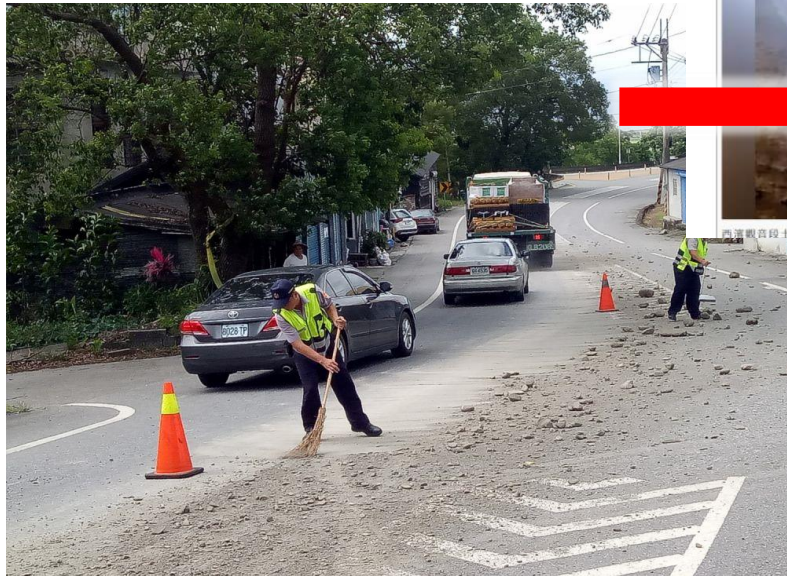
民眾感受



現況環境問題

常見問題

營建工程造成環境污染負荷



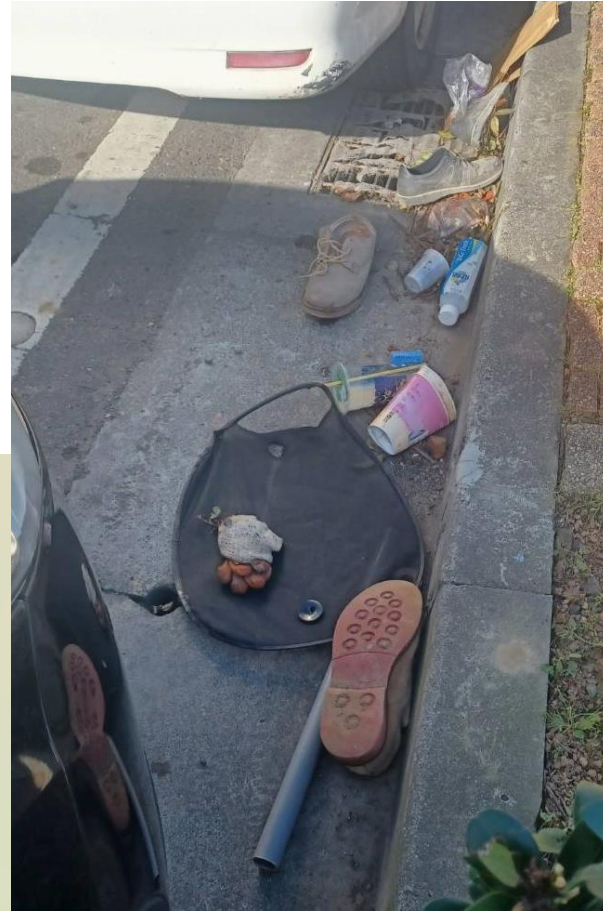
路面塵土堆積

揚塵污染

砂石車噴碎石 打滑陷阱

常見問題

營建工地常見陳情垃圾樣態





相關法規

營建工程空氣污染防治設施管理辦法

第10條 工地出入口



(空污法第62條)

公私場所處2萬元以上100萬元以下罰鍰。

工商廠、場處10萬元以上2,000萬元以下罰鍰。

- **營建業主**於營建工程進行期間，應於營建工地運送具粉塵逸散性之工程材料、砂石、土方或廢棄物之車行出入口，設置**洗車臺**，且應符合下列規定：
 - 一、洗車臺四周應設置防溢座或其他防制設施，防止洗車廢水溢出工地。
 - 二、設置廢水收集坑。
 - 三、設置具有有效沉砂作用之沉砂池。
- 前項營建工程無設置洗車臺空間時，得以**加壓沖洗設備**清洗，並妥善處理洗車廢水。
- 第一項洗車設施於車輛離開營建工地時，應有效清洗車體及輪胎，其表面不得附著污泥，**或造成工地出入口及其延伸之有路面色差**。

強制
認養

- 區域開發工程、疏濬工程者，應洗掃鄰接道路，並設置自動洗車設備

廢棄物清理法

● 廢棄物清理法第11條規定：

- 廢棄物清理法第11條規定：「一般廢棄物，除應依下列規定清除外，其餘在指定清除地區以內者，由執行機關清除之」
- 暨同條第二款規定：「與土地或建築物相連接之騎樓或人行道，由該土地或建築物所有人、管理人或使用人清除」。

● 廢棄物清理法第27條規定：

罰鍰1,200元~6,000元

1. 隨地吐痰、檳榔汁、檳榔渣，拋棄紙屑、煙蒂、口香糖、瓜果或其皮、核、汁、渣或其他一般廢棄物。
2. 污染地面、池溏、水溝、牆壁、樑柱、電桿、樹木、道路、橋樑或其他土地定著物。
3. 於路旁、屋外或屋頂曝曬、堆置有礙衛生整潔之物。
4. 自廢棄物清除、處理及貯存工具、設備或處所中搜揀經廢棄之物。但搜揀依第五條第六項所定回收項目之一般廢棄物，不在此限。
5. 拋置熱灰燼、危險化學物品或爆炸性物品於廢棄物貯存設備。
6. 棄置動物屍體於廢棄物貯存設備以外處所。
7. 隨地便溺。
8. 於水溝棄置雜物。
9. 飼養禽、畜有礙附近環境衛生。
10. 張貼或噴漆廣告污染定著物。
11. 其他經主管機關公告之污染環境行為。

道路認養作業

道路認養項目

step
1

道路洗街

出入口管制

路面維護

減少空氣污染

1+1 > 2

step
2

環境衛生

敦親睦鄰

人行道維護

廢棄物處理

自主認養申請調查



統計回傳

道路認養方式及 頻率調查表



<https://reurl.cc/MR3r34>

專人諮詢

源頭e管家



LINE ID: @209bavnm

聯絡地址：桃園市桃園區縣府路106號3樓
諮詢電話：03-331-0793

調查表單填報說明

預計認養路段(鄰接道路)及執行長度(公尺) *

您的回答

填寫單位 *

- 業主
- 監造
- 承包商

管制編號 *

您的回答

工程名稱 *

您的回答

道路洗街執行頻率(包含鄰接道路) *

- 1次/日
- 2次/日
- 3次/日

環境衛生執行頻率(含人行道及周邊環境) *

- 1次/日
- 2次/日
- 3次/日

目前清掃清潔人力(人/日) *

您的回答

工區垃圾桶數量(個) *

您的回答

工區煙菸桶數量(個) *

您的回答

認養人行道植栽美化意願 *

- 有意願(請在下一題填寫預計執行路段)
- 無意願

須4/7前提交

道路洗街作業內容

加派水車
擴大維護

高污染
期間

鄰接道路

非屬高污染
期間

高污染期間(整地工程、基礎開挖及回填、地下主體結構)，須以水車進行周邊道路洗街作業，雨天或屬經濟部核定第三及第四階段停止及限制供水措施區域則停止。

非屬施工高污染階段期間仍應確實清洗週邊道路，且維護工地**鄰接道路範圍**，以提升周邊居民生活品質，增加民眾對營建工程及企業形象好感度。

灰色區域
皆為鄰接道路範圍



道路洗街重點及配合事項

- 避免抽取下水道污水、污濁之灌溉用水、工業廢水



高污染期間須確實派員進行
工區周遭道路洗街維護工作。



採用合格水車

- 洗街不費力·街道更乾淨



環境清潔維護執行方法

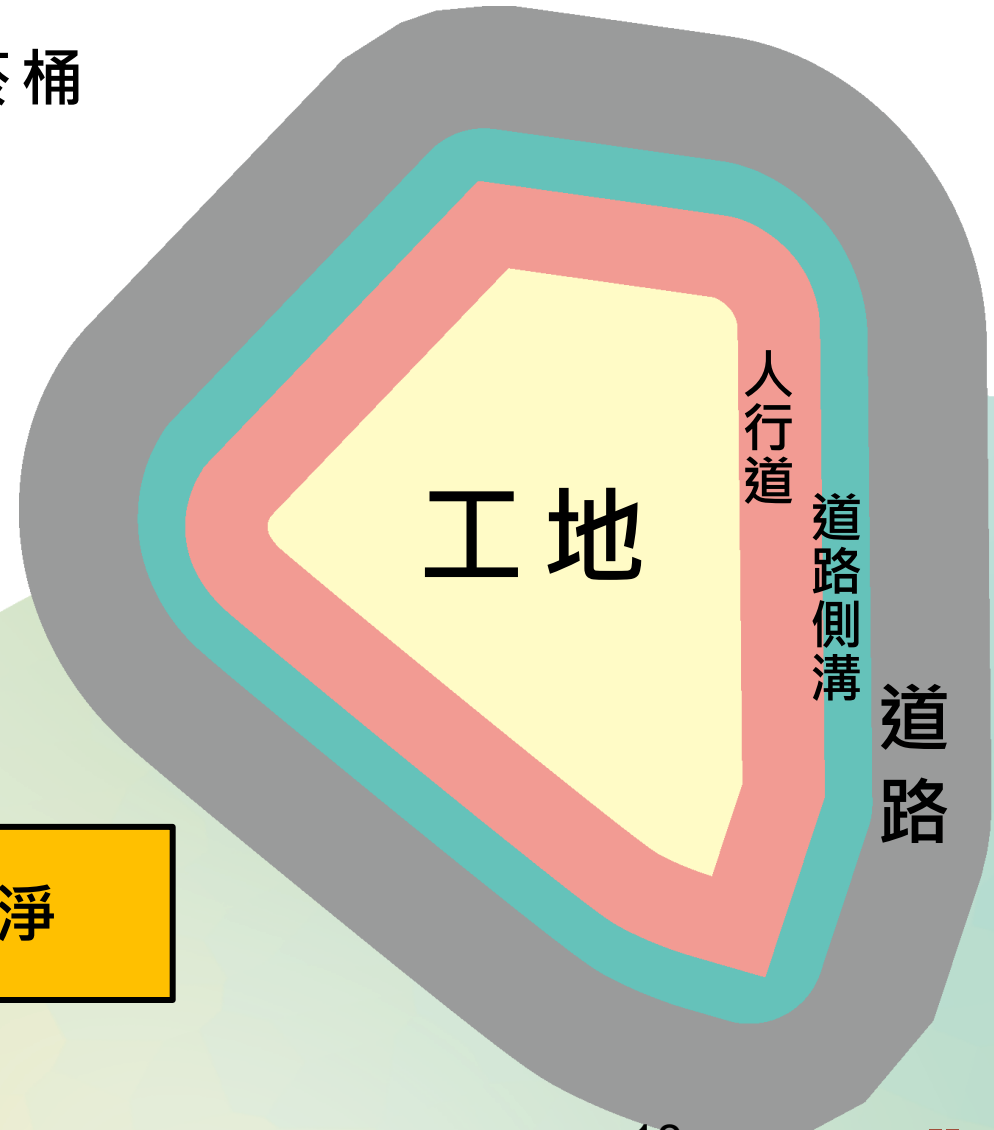
垃圾不落地：工地設置垃圾桶、資收桶、熄菸桶

清潔範圍：工地、工地相鄰人行道、
相鄰道路側溝、相鄰道路

清潔項目：菸蒂、瓶罐、便當盒、垃圾包、
側溝淤積泥沙等

清潔頻率：每日至少一次

定期清、立即清、緊急清，保持街道乾淨



加值作為

優於法規，省時省成本



跳動式洗車平台



圍籬綠美化



施工機具
全數取得合格標章

科技化監測連動

環保又省力



加高攔砂網及灑水



大型灑水設備

加值作為

人行道植栽美化認養



積極媒合

桃園市政府標準作業程序
人行道認養申請

- 壹、目的：為使市民能參與市政發展及美化都市景觀，使人行道能保持整潔及良好之通行。
- 貳、摘要：由各認養機關維護管理並修善。
- 參、受理機關：各區公所
- 肆、相關法令及規定：無
- 伍、民眾應附證件、書表、表單、其他文件及份數：
- 一、桃園市人行道認養申請書〔(民)表1〕
 - 二、桃園市人行道認養行政契約書〔(民)表2〕
 - 三、說明書（含地號、建號、鋪面材質、面積）
 - 四、建築執照影本（含附表注意事項，並請加蓋起造人大小章）
 - 五、基地現況照片黏貼表〔(民)表3〕
 - 六、申請案如有都審程序，請加附都審1樓平面圖（A3彩印1張）
 - （一）、基地位置圖
 - （二）、現況實測圖
 - （三）、施工大樣圖
- 陸、內部行政作業使用表單、附件：無
- 柒、名詞解釋：無
- 捌、其他：無
- 玖、作業內容：
- 一、流程圖：如後附。
 - 二、流程說明：如後附。



預期效益及願景

效益分析

市容整潔 · 環境改善

政府機關

施政效率

三方共贏

營建業者

企業形象

民眾有感

道路認養
友善工地標章

發放標章

網站曝光

~ 績優單位，聯合頒獎表揚 ~



願景



宜居桃園



簡報結束 感謝聆聽



歡迎踴躍加入認養行列

聯絡地址：桃園市桃園區縣府路106號3樓
諮詢電話：03-331-0793 葉小姐